

失智

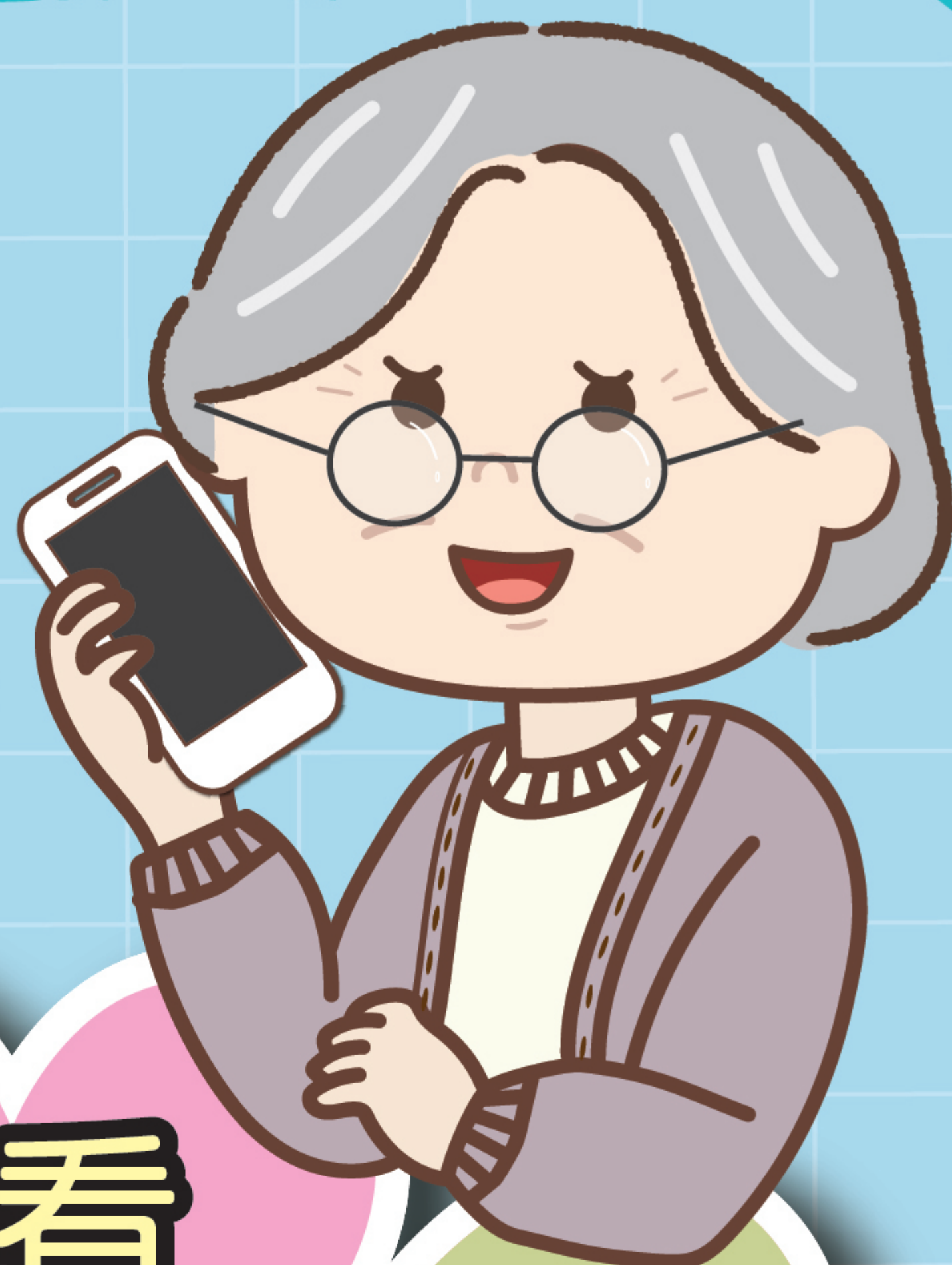
共同照護



預防走失三撇步



遇見走失失智者時



1. 守望相助

讓鄰里長、街坊鄰居、熟識商家等，都了解失智者現況，當發現失智者獨自在外時，能及時通知家人。

2. 多重防護

使用輔具或運用多元防走失策略，增加找回失智者的機會。

3. 居家把關

加裝複雜門鎖、以畫或窗簾遮蓋出入口，減少失智者獨自外出的機率；或加裝風鈴或感應式門鈴，以即時發現失智者外出。

1. 看

發現異狀

2. 問

主動關心需求

3. 留

提供適當協助

4. 撥

撥打 **110**
通報警局



桃園市失智症服務資源

(一)失智共同照護中心

提供個案管理，協助就醫診斷、醫療照護並串連後端長照服務，提供失智個案及家屬連續性及整合性服務。

(二)失智社區服務據點

本市13區皆有設置據點，於每週固定時段提供個案「認知促進、緩和失智」之可近性服務活動。

(三)預防走失



失智症指紋

捺印建檔服務
桃園市政府警察局
刑事鑑識中心
03-3380374



愛的手鍊

戶籍所在地
各區公所社會課
03-3339090
03-3350598



個人衛星定位器

北區輔具資源中心
03-3683040
南區輔具資源中心
03-489-0298



失智照護

長照2.0

專業照顧您

1966

? 長照四大項有哪些?

1 照顧及專業服務

提供備餐、協助沐浴、陪伴外出等

2 交通接送服務

到府接送往返醫療院所就醫、復健或洗腎

3 輔具及居家無障礙

輪椅、氣墊床等購買、租借及加裝扶手、門檻移除等

4 喘息服務

- ✓ 到宅喘息服務
- ✓ 社區日照喘息服務
- ✓ 24小時住宿式機構

申請對象

- ✓ 65歲以上失能老人
- ✓ 55歲以上失能原住民
- ✓ 50歲以上失智症患者
- ✓ 失能身心障礙者

? 家有聘請外籍看護仍可以申請長照服務嗎?

- 1 可申請專業服務、交通接送、輔具及居家無障礙環境及喘息服務
- 2 詳情請洽詢 1966

? 長照資源哪裡找?

- 1 市話或手機撥打 1966 長照服務專線
- 2 上「桃園網路e指通」(銀髮專區申請)
- 3 醫院銜接出院準備服務
(住院者於出院前三天向法院方提出申請)



桃園市長期照護全球資訊網
<https://care.tycg.gov.tw>



桃園網路e指通(銀髮專區)
<https://e-services.tycg.gov.tw/>



桃園市政府衛生局
智慧長照資訊系統

