

## 桃園市桃園區建德國民小學 函

地址：33070桃園市桃園區延平路265號  
承辦人：教務主任 黃燕輝  
電話：03-3660688分機210  
傳真：03-3660512  
電子信箱：ta18002@jdps.tyc.edu.tw

受文者：桃園市立東安國民中學

發文日期：中華民國112年9月21日

發文字號：建德總字第1120006716號

速別：普通件

密等及解密條件或保密期限：

附件：附件112學習扶助整體計畫子計畫17國中小均一師培增能研習計畫  
(376439861Y\_1120006716\_ATTACH1.pdf)

主旨：檢送本校辦理「112學年度桃園市國民中小學學生學習扶助整體行政推動計畫子計畫十七：國中小均一師培增能研習計畫」，請鼓勵貴校教師踴躍報名參加。

說明：

一、依據桃園市112學年度學習扶助整體行政推動計畫辦理。

二、研習訊息摘要如下：

(一)研習主題：均一平台學扶課程規畫、教學策略與評量實作。

(二)參加對象：國中小各校進行學習扶助教師及其他對本議題有興趣教師。

(三)研習時間(請選擇一場報名)：

1、第一場：112年10月14日(六)08:40~12:30。

2、第二場：112年11月11日(六)08:40~12:30。

(四)研習地點：建德國小四樓電腦教室(一)、電腦教室(二)。

(五)報名方式：請至桃園市教育發展資源入口網報名，承辦

教務處 112/09/21 11:17



1120007722

有附件

單位：建德國小。

1、第一場：112年10月12日(四)16:00前報名。

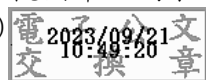
2、第二場：112年11月9日(四)16:00前報名。

(六)研習時數：全程參與者覈實核發研習時數4小時。

三、研習參與人員在課務自理及不支領代課鐘點費原則下，敬請准予公(差)假登記，研習結束後二年內覈實補休。

正本：本市各市立國小、本市各市立國中(含完全中學國中部)

副本：桃園市學習扶助資源中心(含附件)、桃園市政府教育局國小教育科(含附件)、桃園市政府教育局國中教育科(含附件)



裝



訂

線